

# vous propose ses animations en éducation à l'environnement

- Animations : 70€/h ; 250€/demi-journée ; 450€/journée  
+ indemnités km\*
- Classe de Mer : 2 150€/jour\*
- Classe de Mer + 2 animations = 2 400€\*

Sorties pédagogiques



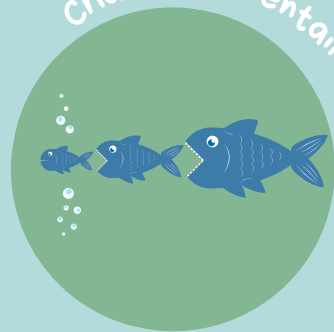
Cycle de l'eau



Faune marine locale



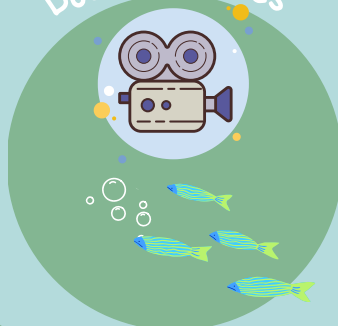
Chaîne alimentaire



Microscopie et loupe



Documentaires



Dynamique du littoral



Déchets marins



Flore du littoral



Contactez-nous par mail [osl973@hotmail.fr](mailto:osl973@hotmail.fr)



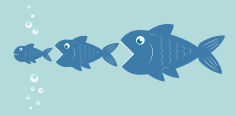
# Nos interventions

## Chaîne alimentaire marine



Ce plateau de jeu permet d'aborder le concept de chaîne alimentaire, les grands groupes carnivores/ herbivores/ décomposeurs. Il permet également d'intégrer la notion de phytoplancton comme base de la chaîne alimentaire et de l'importance de chacun au sein du réseau trophique. Cette animation peut servir de base aux animations complémentaires "Loup garou de mer" et "Touche-touche de la mer".

🕒 30 min 👤 15 personnes



## Le "Loup garou" de la mer



Sur la base du célèbre jeu du "Loup Garou", le public intègre les notions de la chaîne alimentaire au travers de jeu de rôle et d'une histoire : carnivore, herbivore, phytoplancton et décomposeur. Le but de cette animation est de comprendre les interactions entre les grands groupes, leur interdépendance tout en découvrant le phytoplancton et son origine.

🕒 40 min 👤 15 personnes

## Touche-touche de la mer



Au travers de cette animation, nous abordons également la chaîne alimentaire. Très inspiré du jeu de "Poule, renard, vipère", un jeu de rôle avec 3 équipes : carnivore, herbivore, phytoplancton, chaque équipe à un rôle de prédateur et/ ou proie afin de comprendre le "cycle de la vie marine". La notion de rapport de masse selon les grands groupes sera également abordée.

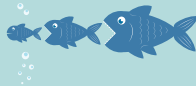
🕒 30 min 👤 30 personnes

## Chaîne alimentaire « mouvante »



Cet atelier permet de découvrir le réseau trophique marin de Guyane (la chaîne alimentaire) via des jeux de rôles dans l'espace. Les jeunes découvrent alors l'importance du plancton, les interdépendances entre espèces et la notion de prédation au sein des écosystèmes.

🕒 30 min 👤 15 personnes



## A qui sont ces yeux ?



Apprendre la biodiversité qui compose nos écosystèmes marins guyanais à travers leurs yeux. Afin de trouver les espèces correspondantes, des indices et informations complémentaires sont apportées, notamment leur mode d'alimentation.

🕒 30 min 👤 15 personnes



## Jeu Mémoire sur Les animaux marins



Tout en faisant travailler la mémoire, cette animation permet de découvrir la faune marine guyanaise et leurs différents modes d'alimentations. Ce jeu est support pour attiser leur curiosité du public sur le sujet et initier des échanges avec l'intervenant.

🕒 30min 🧑 15 personnes



## Les animaux en boîte



Cet atelier permet de se représenter visuellement le système de classification du vivant et découvrir la variété des grands groupes que composent les animaux du littoral de Guyane. Cette classification scientifique (également appelé phylogénie) est basée sur des caractères morphologiques communs (ex : nombre de pattes). Le public y découvre notamment les grands groupes de vertébrés et invertébrés que l'on rencontre en mer ou sur la plage. Cette animation aborde également la notion d'évolution. Un temps est prévu en extérieur pour l'échantillonnage ou l'observation puis l'identification des espèces.

🕒 60min 🧑 15 personnes

## Microscope : La vie cachée dans une goutte d'eau



Les ateliers de microscopie permettent de découvrir par la manipulation les micro-organismes cachés dans une goutte d'eau douce ou salée. Grâce des microscopes de haute qualité (Wild/ Leitz/Nikon), les comportements des petits organismes vivants peuvent être observés. Le rôle du plancton dans l'environnement est abordé, ainsi que l'impact de la pollution sur celui-ci. Des observations de microplastiques peuvent également être réalisées.

🕒 60min 🧑 5-30 personnes



## Loupe binoculaire : La vie cachée dans une flaque !



Cet atelier initie à l'utilisation de loupes binoculaires et pour les plus aguerris, la création d'état - frais permettant l'observation de la microflore et microfaune d'eaux stagnantes. Ainsi, les jeunes découvrent de plus près des larves de moustiques et d'amphibiens, ainsi que leur cycle de vie. Au travers de cette animation, nous pouvons aborder les notions de gîtes larvaires et les maladies dont les moustiques sont les vecteurs.

🕒 60min 🧑 5-30 personnes

## La biodiversité des fleuves



Animation qui permet de découvrir la faune et flore présente sur les fleuves de Guyane tout en abordant les différents modes de vie des animaux que l'on peut rencontrer dans cet environnement, ce qu'ils mangent, où ils vivent. Cette animation peut être adaptée dans les différentes langues locales.

🕒 30min 👤 15 personnes

## L'incroyable voyage de l'eau



A l'aide d'une maquette et de cartes, nous abordons étape par étape le grand cycle naturel de l'eau en Guyane. Les différents états que traverse une goutte d'eau, et ce, à travers les différents milieux guyanais (océan, ciel, forêt, nappe phréatique, mangrove). Cette animation permet également d'intégrer quelques notions du petit cycle domestique de l'eau (captage/ traitement/ distribution/ épuration/ rejet).

🕒 30-60min 👤 15 personnes



## La planète bleue



Cette courte animation permet de mettre en évidence la rareté de l'eau sur la planète, de se représenter visuellement le rapport entre eau salée, eau douce et eau potable disponible sur Terre. Elle permet d'aborder l'importance de l'eau et le fait qu'il s'agit d'une ressource finie à partager entre être vivants.

🕒 20min 👤 30 personnes

## La dynamique du littoral



En observation sur la plage ou en classe, cette animation a pour objectif de valoriser le dynamisme exceptionnel du littoral guyanais, de comprendre les phénomènes d'érosion et d'accrétion de la plage, la turbidité de l'eau, l'origine des bancs de vase et de la mangrove.

🕒 30-60min 👤 15-30 personnes



## Durée de vie des déchets



Cette animation a pour objectif de découvrir le temps de dégradation des déchets, ainsi que l'origine de ces matières (matières premières, conception). Nous abordons particulièrement les plastiques qui composent de nombreux objets du quotidien, se dégradent très lentement jusqu'à se fragmenter en microparticules invisibles. Les différents impacts et toxicités selon les matières sont discutées tout en mettant en avant des alternatives plus durables. Cette animation est complémentaire de "Déchets dans tous les sens".

🕒 30min 👤 15 personnes

## Déchets dans tous les sens



Tout en intégrant les grandes catégories de matière (plastique, verre, métal, papier-carton, organique), le public fait travailler son sens du touché et de l'ouï pour deviner les différentes matières et objets. Au travers de cette animation, nous pouvons aborder les différentes possibilités de matières pour la fabrication du même objet et discuter de leur différence en termes de durabilité. Cette animation est complémentaire de la durée de vie des déchets.

🕒 30-60min 👤 15-30 personnes

## Chronimatière



Ce jeu permet de découvrir les matières premières et le processus de fabrication de différents objets du quotidien. Il permet donc de questionner leurs impacts sur l'environnement, l'économie et la santé tout en valorisant les alternatives durables.

🕒 30min 👤 15 personnes



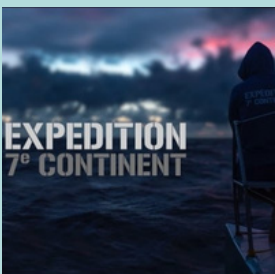
## Diaporama sur les déchets



Ce diaporama commenté, permet de découvrir plusieurs sujets en lien avec les déchets : les matières premières, leurs usages et intérêts, les processus de fabrication des objets, mais aussi le voyage des déchets abandonnées en Guyane et leurs impacts. Finalement, nous abordons les solutions pour réduire les déchets. Cette intervention résume les notions abordées au travers de toutes les animations déchets.

🕒 60min 👤 30 personnes

## Film "Expédition 7<sup>e</sup> continent"



Ce documentaire retrace une des premières expédition d'OSL : la recherche du "7e continent", le gire au Nord de l'Atlantique qui concentre de nombreux plastiques. Les scientifiques réalisent des mesures et des prélèvements pour qualifier et quantifier la pollution plastique dans l'océan.

🕒 60min 👤 30 personnes



## Zéro déchet vs maxi plastique



Dans cet atelier, les usages et objets du quotidien sont étudiés selon leur composition et leurs emballages. Pour découvrir le mode de vie zéro déchets et ses avantages, des alternatives simples aux plastiques sont présentées, ainsi que la base des ingrédients pour réaliser soi-même ses produits cosmétiques, d'hygiène et sanitaires. Certains produits peuvent également être fabriqués durant l'atelier selon la demande.

🕒 30 ou 60 min 👤 10 personnes

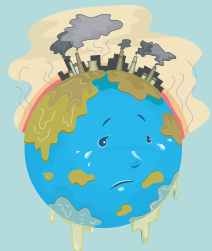


## Interactions océan-climat



Ce jeu de plateau interactif permet de comprendre le rôle clé de l'océan dans la régulation du climat et les différentes interactions entre eux deux. Ce jeu, guidé par l'animatrice, permet d'aborder le rôle et l'impact des activités humaines ainsi que les conséquences du dérèglement climatique sur notre société. *A partir de 16 ans.*

🕒 35min-1h 👤 15 personnes



## Aquarium à courants marin



Au travers d'une expérience de modélisation, cet atelier explique le fonctionnement des courants marins et aborde l'importance des glaces et banquises. L'impact du dérèglement climatique sur les espèces migratrices marines est questionné.

🕒 20-30 min 👤 15 personnes

# En extérieur!

## Herbier du littoral



Pour la réalisation d'un herbier du littoral, nous proposons 2 séances dont une sortie pédagogique qui permettra prélever des plantes sur la plage et de débiter les premières étapes nécessaires à leur identification. À la suite du séchage, les élèves, tels des botanistes, utilisent une clé de détermination pour identifier leur espèces et confectionner l'herbier. 2 séances d'1/2 journée.



🕒 2 x 2 h

👤 30 personnes



## Suivi participatif de macrodéchets



Cet atelier consiste en un suivi scientifique des macrodéchets (sur la plage, berge de fleuve ou établissement) permettant de quantifier et caractériser les déchets produits ou abandonnés (pour plus d'information voir le projet « Mo Péyi Prop' » sur le site de l'association).

🕒 2h

👤 30 personnes



## Découverte de la mangrove



En immersion dans la mangrove (ou à proximité), les jeunes découvrent ses particularités et son rôle dans l'environnement et les espèces qui s'y cachent. Cette sortie peut être l'occasion d'apprendre à utiliser une clé de détermination d'espèces (pour les plus grands) pour une initiation à l'étude des écosystèmes. Il est possible de l'associer à une découverte de la plage et vasière.

🕒 2h

👤 30 personnes



## Découverte de la plage



A l'aide de fiche d'identification, et équipés de jumelles, loupes et flacons, les élèves observent la faune, la flore et les activités humaines présentes sur la plage.

🕒 2h - 1 jour

👤 30 personnes



## Découverte des milieux marins



Embarqués en voilier catamaran, les élèves découvrent l'estuaire, les eaux côtières et les alentours des Iles du Salut. A l'aide de fiches d'identification, ils recensent toutes les espèces observables (oiseaux, tortues, cétacés...) mais aussi les conditions (turbidité de l'eau, état de la mer, météo) et activités humaines. Cette sortie peut également permettre de réaliser des mesures, expériences ou prélèvements (plancton, micro-plastiques...). Pour plus d'informations, rdv sur la page "Classes de Mer" de notre site internet.

🕒 1 jour

👤 28 personnes



## Mythes et réalités d'Amazonie



Au travers d'un rapide historique sur la découverte par les européens du continent sud-américain et de la forêt amazonienne, les élèves découvrent l'origine de certains mythes autour de l'Amazonie (les guerrières amazones, les sirènes, l'Eldorado) et se questionnent sur leur part de réalité.

🕒 60min 🧑 30 personnes

## Ateliers créatifs



Les ateliers créatifs peuvent être réalisés en classe ou en extérieur, via l'observation des paysages, des animaux ou en laissant libre court à leur imagination. Les élèves peuvent utiliser à la fois des matériaux de la nature ("landart"), des déchets, de l'argile en mobilisant le dessin, la peinture, le collage, la sculpture ou les arts plastiques pour développer leur côté créatif et/ou faire passer un message de sensibilisation.

🕒 1-2h 🧑 30 personnes



Pour toutes demandes, contactez-nous par mail [osl973@hotmail.fr](mailto:osl973@hotmail.fr), en précisant :

- types d'animations souhaités
- nom et adresse de la structure
- âge/ niveaux du public et nombre de personnes (dont les encadrants)
- dates et horaires possibles de l'intervention



**Les possibles transport et restauration du public sont à la charge de votre structure**